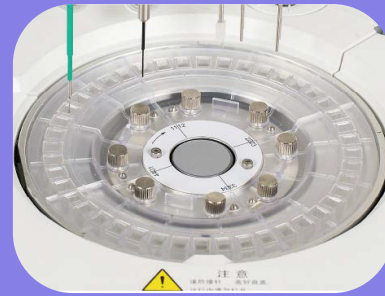


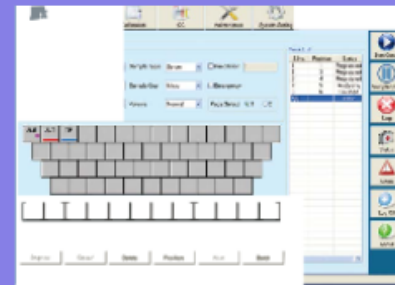
Cubeta de Reacción

- **44 cubetas** de reacción.
- **Volumen de reacción** estable y preciso.

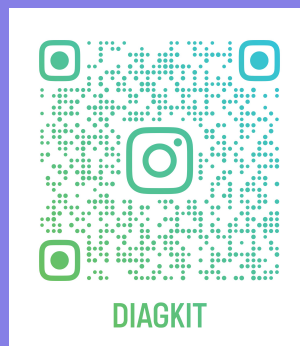


Sistema Operativo Avanzado

- **Interfaz de software amigable**, de diseño simple y fácil de operar.
- **Dilución automática** de muestras.
- **Verificación automática** de resultados de reacción con generación de advertencia.
- **Verificación automática** de resultados de calibración y registro de alarmas (log de alertas).
- **Calibración lineal y no lineal**, con calibración multipunto de hasta 8 puntos.
- **Control de calidad** aplicando reglas de Westgard, gráficos tipo Levey - Jennings (L-JPlot) y análisis acumulativo.



www.diagkit.com
+58-412-2310092



DIAGKIT

DIAGNÓSTICO

Analizador Automático de Química Clínica



DKQ-160



DIAGKIT

DIAGNÓSTICO

Analizador Automático de
Química Clínica

DKQ-160

CARACTERÍSTICAS CLAVES DEL EQUIPO

- **150 pruebas** por hora con doble reactivo.
- **80 posiciones** para reactivos y gestión eficiente de muestras.
- **Detección automática** de nivel de líquido y protección anti-colisión.
- **Sistema óptico cerrado**, con análisis en múltiples longitudes de onda.
- **Cubetas ópticas** de alta transmitancia para resultados precisos.
- **Refrigeración por semiconductor**, libre de mantenimiento. Interfaz intuitiva y de fácil operación.
- **Lavado automático**: 3 o 4 etapas con doble ciclo de lavado.
- **Limpieza profunda** con solución alcalina tras la instalación.
- **Alta productividad**, precisión y mínima intervención operativa.

Sonda de Muestreo de Precisión Multifuncional

Sonda de muestreo dedicada equipada con sensor de líquido de alta sensibilidad.



Diseño Óptimo del Mezclador

Mezclador con recubrimiento de teflón, sin formación de gotas (reducción del efecto carry-over).



Jeringa de Cerámica de Alta Precisión

Dispensación precisa desde 0,1 µl.



Bandeja de Reactivos y Muestras

- **80 posiciones** para reactivos (40 para R1 y 40 para R2).
- **40 posiciones** para muestras, compatible con microcopas y tubos de ensayo.
- **Sistema de refrigeración continua** con placa Peltier integrada operativo las 24 horas a una temperatura de 2°C - 14°C.
- **Lector de códigos de barras** (opcional).

